

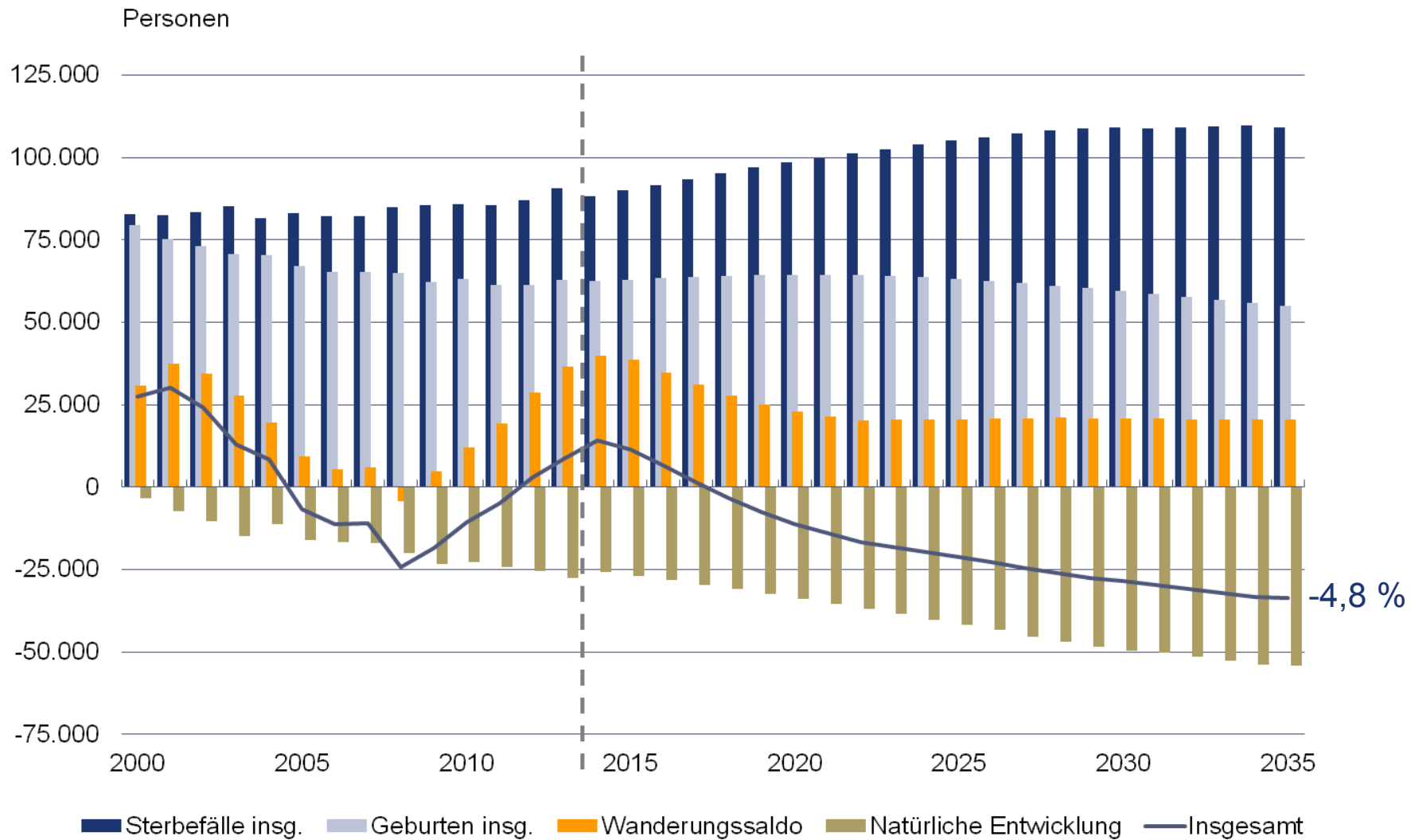
Bevölkerungsprognose Niedersachsen

dpa- Gespräch

22.05.2015, Hannover



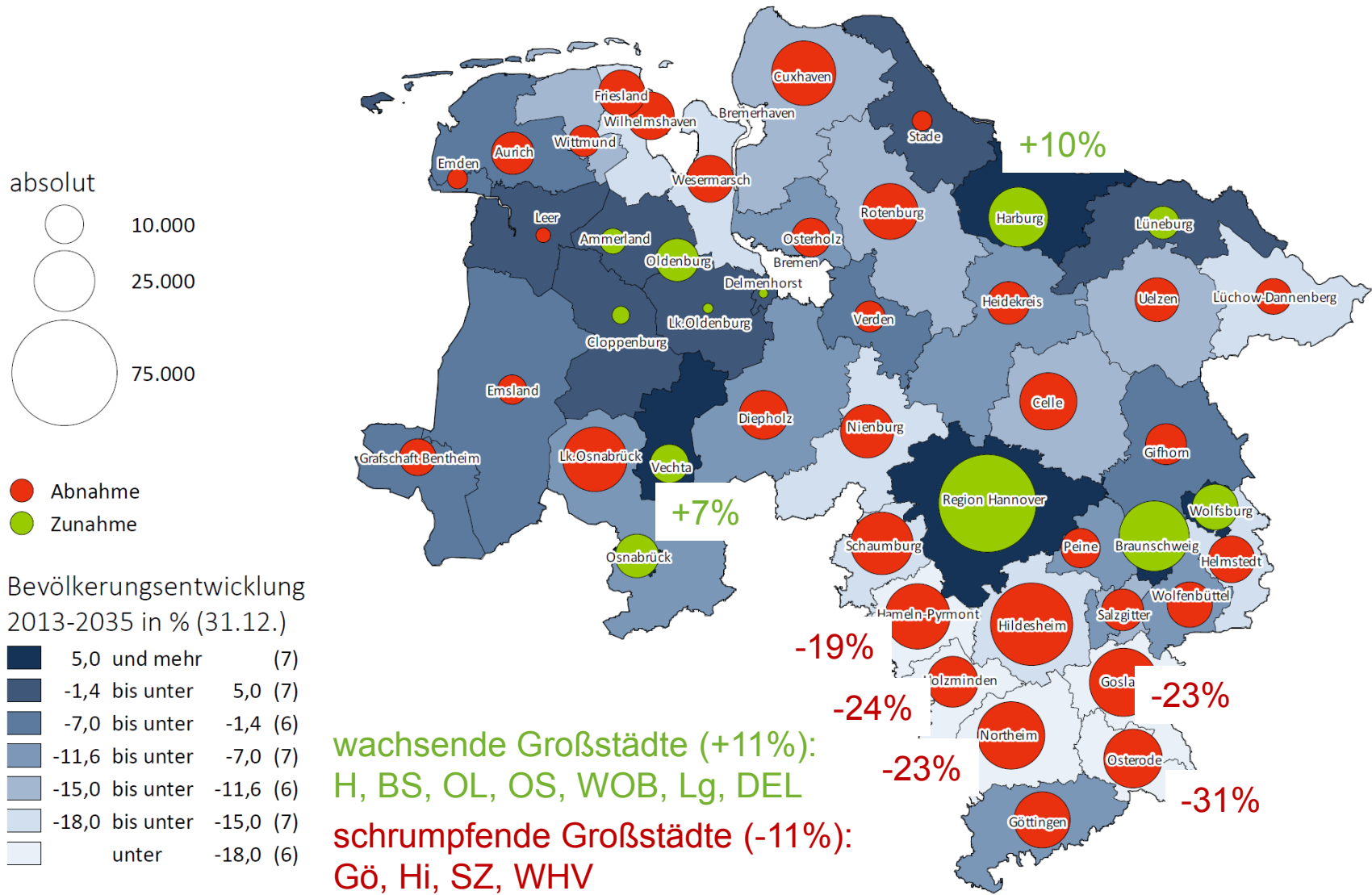
Bevölkerungsprognose 2035 Niedersachsen **N**Bank



Datenbasis: NBank-Bevölkerungsprognose 2013 – 2035

Bevölkerungsprognose 2035 Niedersachsen **NBank**

(Veröffentlichung Juli 2015)



- Die niedersächsische Einwohnerzahl sinkt von 2013 – 2035 von 7,79 auf 7,42 Mio. Das entspricht einem Rückgang von rund 5%.
 - Bis 2018 führen noch starke Zuzüge zu einem leichten Anstieg der Bevölkerungszahl in Niedersachsen. Danach steigen bis 2035 die Sterbefälle so stark an, dass die Zuwanderung ab 2019 nicht mehr für eine positive Bevölkerungsentwicklung ausreicht.
- Regional zweigeteilt: Zukünftige Bevölkerungsentwicklung verfestigt oder verstärkt bereits bestehende regionale Unterschiede
 - Nur Städte bzw. Regionen mit günstiger wirtschaftlicher Entwicklung bleiben aufgrund der Zuzüge annähernd stabil in der Bevölkerungsstruktur (wachsende Großstädte und deren enges Umland + Teile Westniedersachsens). In jeder zehnten Kommune steigt die Einwohnerzahl kontinuierlich bis 2035.
 - Vor allem die ländliche Peripherie mit ungünstiger wirtschaftlicher Entwicklung verliert weiter Einwohner und altert. In jeder zweiten Kommune sinkt die Einwohnerzahl ab sofort und kontinuierlich bis 2035.

Mehr Informationen zur NBank finden Sie
unter www.nbank.de!

Vielen Dank für Ihre Aufmerksamkeit!

